



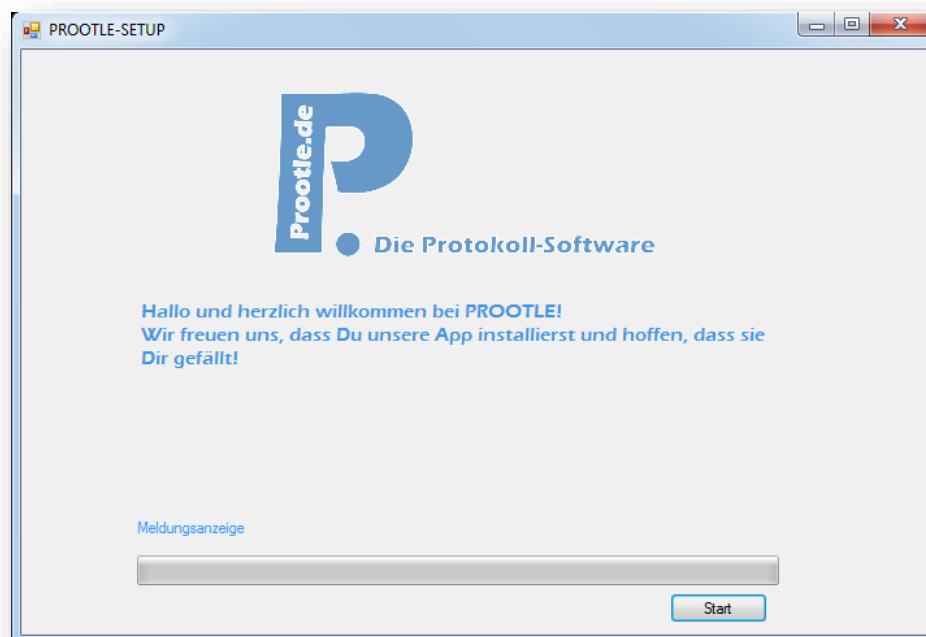
Prootle\_Setup.exe  
Stand: 30.01.2020

## Inhalt

Das <b>PROOTLE</b> - Installationsprogramm.....	2
Bekannte Probleme .....	7
MySQL Treiber kann nicht installiert werden.....	7
Behebung.....	7
Installation Access Runtime 2016: .....	8

## Das **PROOTLE** - Installationsprogramm

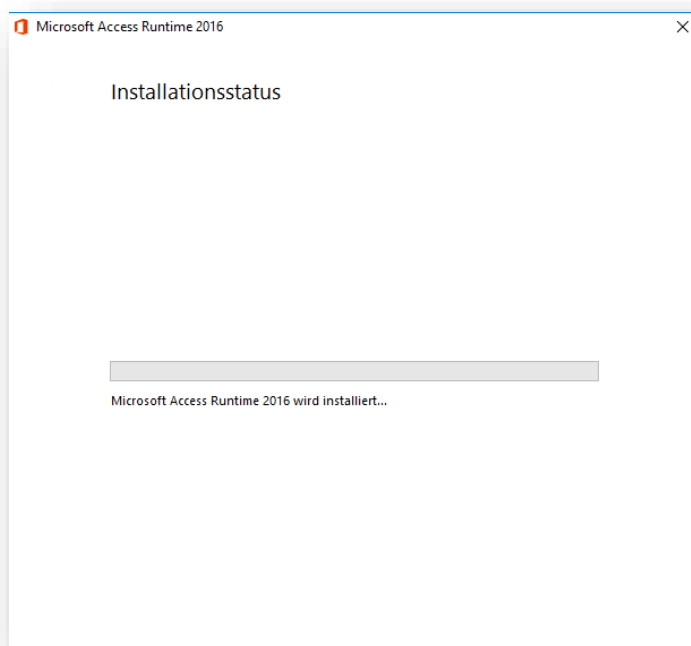
Nach dem Download des Pre-Setup Programmes „Prootle\_Setup.exe“ kannst Du das Programm im Downloadordner mit einem Doppelklick starten. Es wird folgende Maske angezeigt:



Nachdem Du auf „Start“ geklickt hast wird folgendes durchgeführt:

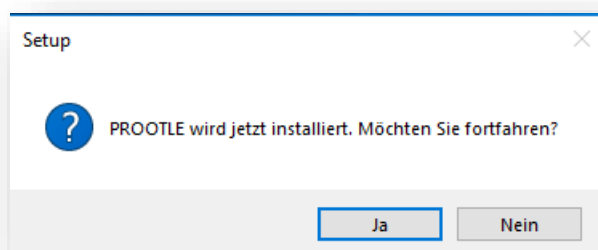
- 1.) Es wird geprüft, welches Betriebssystem auf Deinem Rechner installiert ist, also ob Du ein 32 Bit oder ein 64 Bit Betriebssystem hast.
- 2.) Dann wird auf Deinem Rechner nachgeschaut, ob MS-Access installiert ist. Falls nicht, wird die entsprechende kostenlose und lizenzfreie MS-Access-Runtime Version

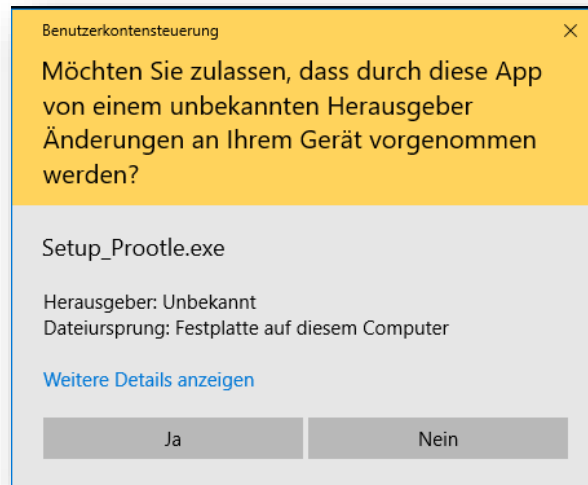
auf Deinem Rechner installiert.



3.) Anschließend wird das eigentliche Setup-Programm für PROOTLE heruntergeladen und automatisch ausgeführt.

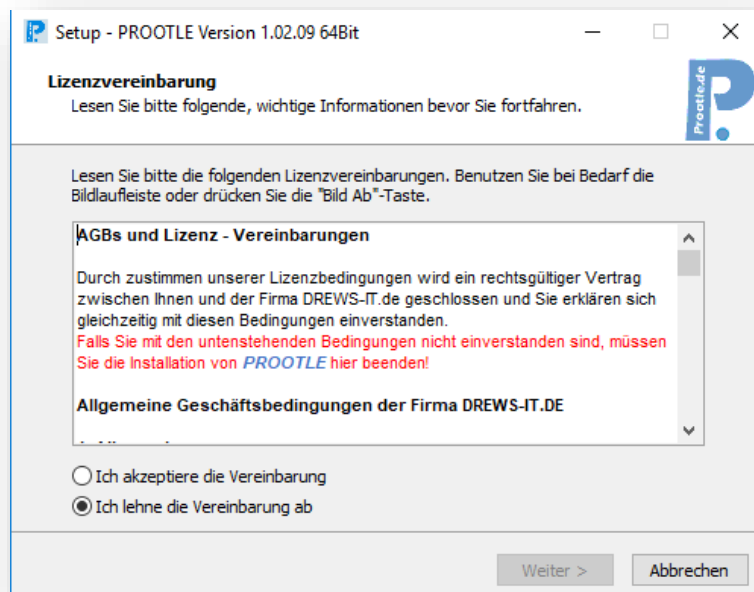
Es erscheint die Meldung der Windows (Version 7/10) Benutzerkontensteuerung:





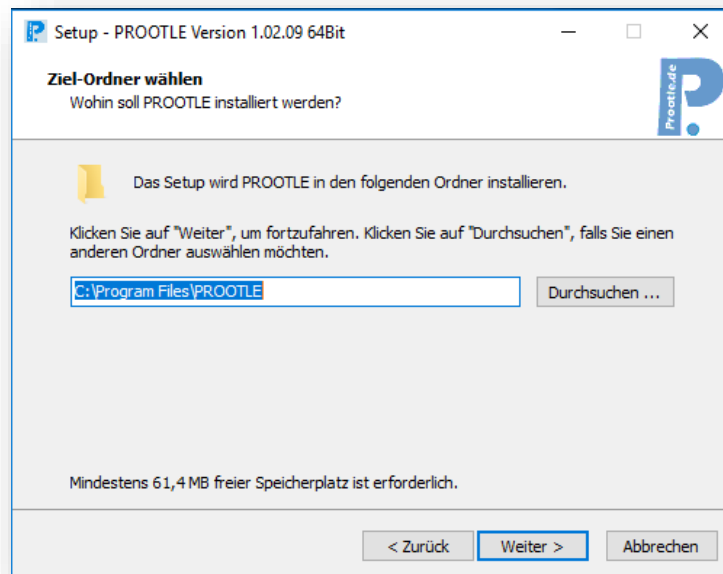
Diese Meldung muss mit „Ja“ beantwortet werden, damit der Installationsprozess fortgesetzt werden kann.

Nach kurzer Zeit erscheint der Willkommensbildschirm:

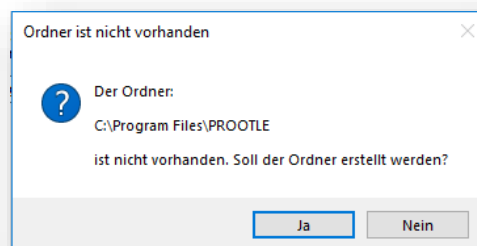


Du musst die Lizenzvereinbarungen lesen und akzeptieren, damit der Installationsprozess fortgesetzt werden kann.

Im nächsten Fenster wird der Installationsort festgelegt:

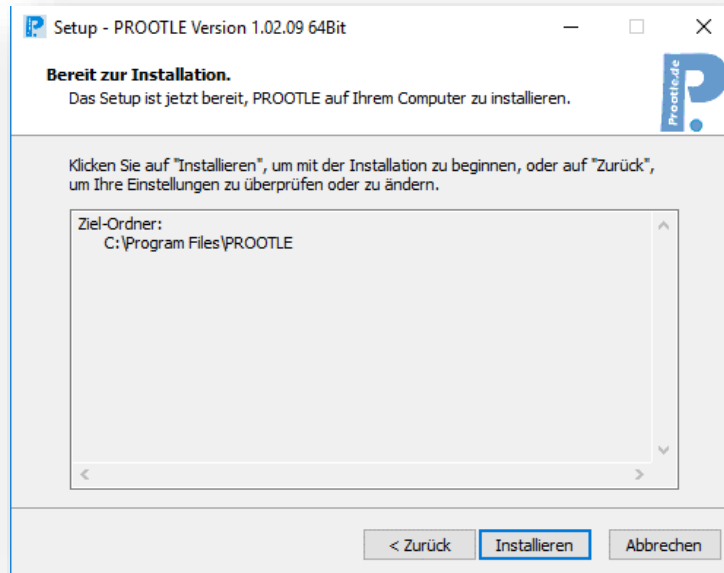


Du kannst hier den Pfad ändern, solltest aber darauf achten, dass das Zielverzeichnis PROOTLE lautet. Klicke auf „Weiter“.



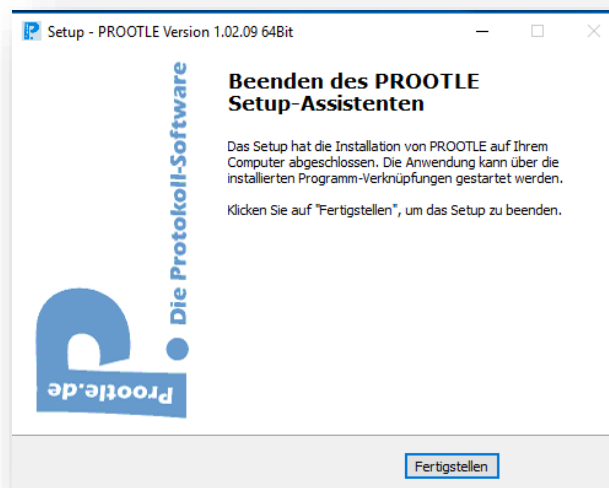
Wenn der Ordner noch nicht vorhanden ist, wird eine Sicherheitsmeldung ausgegeben.

Es erfolgt eine Sicherheitsabfrage, ob die Installation starten soll:



Klicke auf „Installieren“

Es wird kurzzeitig ein Verlaufs balken angezeigt und anschließend erscheint das Fertigstellen Fenster



Während der Installation werden Desktop Verknüpfungen und Menüeinträge erzeugt:

- Aus dem Desktop:

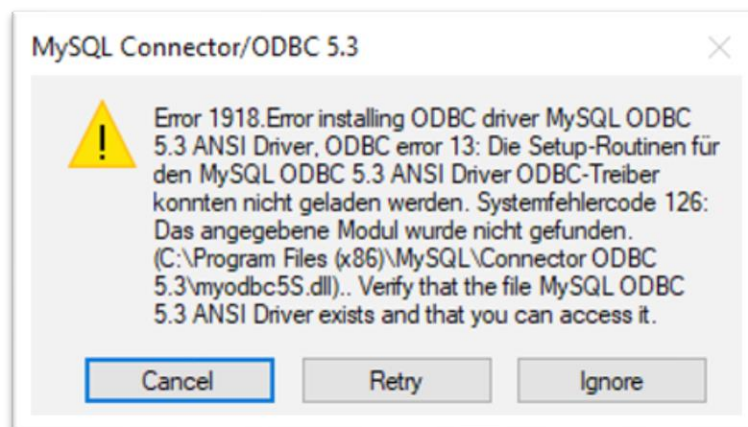


- Menüeintrag: PROOTLE/PROOTLE

## Bekannte Probleme

Leider kann es vorkommen, dass die Installation nicht wie vorgesehen durchläuft. Hier einige bekannte Fehler und deren Behebung:

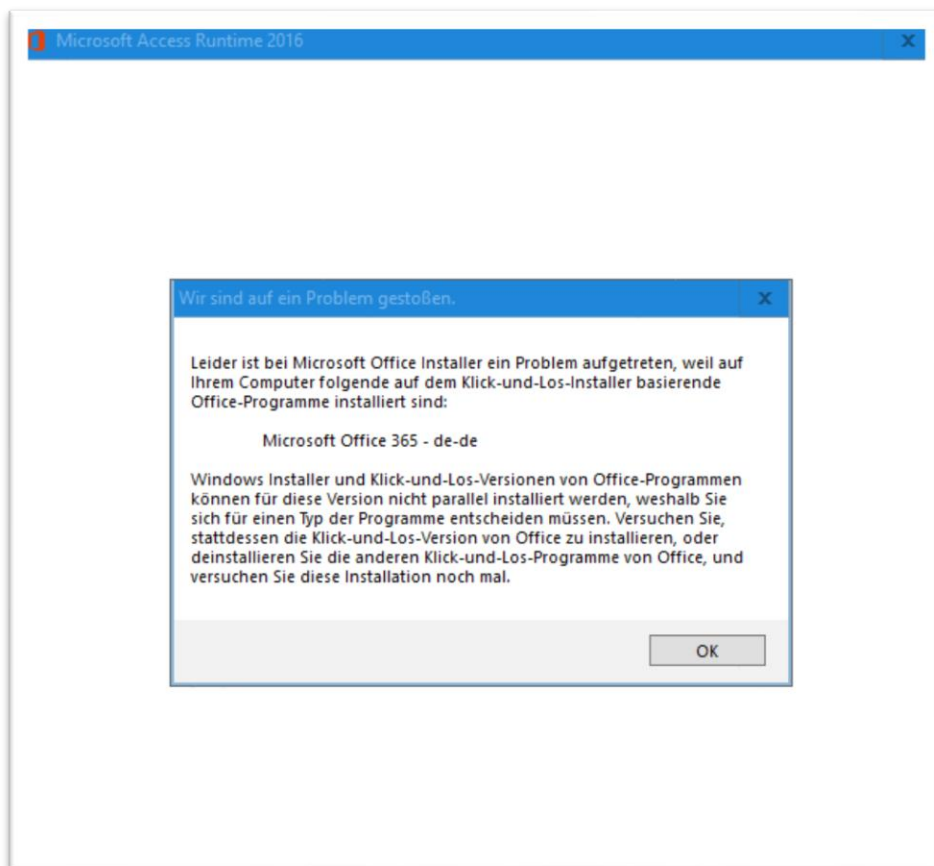
### MySQL Treiber kann nicht installiert werden



### Behebung

- Im Verzeichnis [Laufwerk]:\Programme\PROOTLE\BIN befindet sich eine Datei mit dem Namen vcredist\_x86.exe. Dieses kleine Tool von Microsoft muss ausgeführt werden.
- Anschließend nochmal die Datei "mysql-connector-odbc-5.3.11-winx64.msi" im selben Verzeichnis mit einem Doppelklick starten.

Installation Access Runtime 2016:



Auf Deinem Rechner ist schon Access 2016 (Access 365) installiert. Du kannst diese Meldung ignorieren, denn **PROOTLE** läuft ebenso problemlos mit der Access-Vollversion.

---

\*\*\* Ende des Dokumentes \*\*\*

---